

ZMĚNA Č. 2 ÚZEMNÍHO PLÁNU PODLEŠÍ

KOORDINAČNÍ VÝKRES

LEGENDA

- hranice řešeného území
- hranice zastavitebních ploch
- hranice zastavěného území aktualizovaná ke dni 22.11.2023
- hranice stavebních parcel (budov) dle katastru nemovitostí
- hranice pozemkových parcel dle katastru nemovitostí

plochy s rozdílným způsobem využití

- | stav | návrh | popis |
|------|-------|---|
| | | AU - zemědělské všeobecné |
| | | DU - doprava všeobecná |
| | | LU - lesní všeobecné |
| | | OS - občanské vybavení - sport |
| | | OV - občanské vybavení veřejné |
| | | PU - veřejná prostranství všeobecná |
| | | RZ - rekreace - zahrádkářské osady |
| | | SV - smíšené obytné venkovské |
| | | TU - technická infrastruktura všeobecná |
| | | VD - výroba drobná a služby |
| | | VU - výroba všeobecná |
| | | VZ - výroba zemědělská a lesnická |
| | | WU - vodní a vodohospodářské všeobecné |

technická infrastruktura

- trafostanice
- kabelové vedení VN
- vzdušné vedení VN
- ochranné pásmo vedení elektrické energie
- radioreléová trasa
- komunikační vedení
- vodojem
- vodovod
- kanalizace
- záplavové území Q100
- ochranné pásmo vodního zdroje I. stupně

územní systém ekologické stability

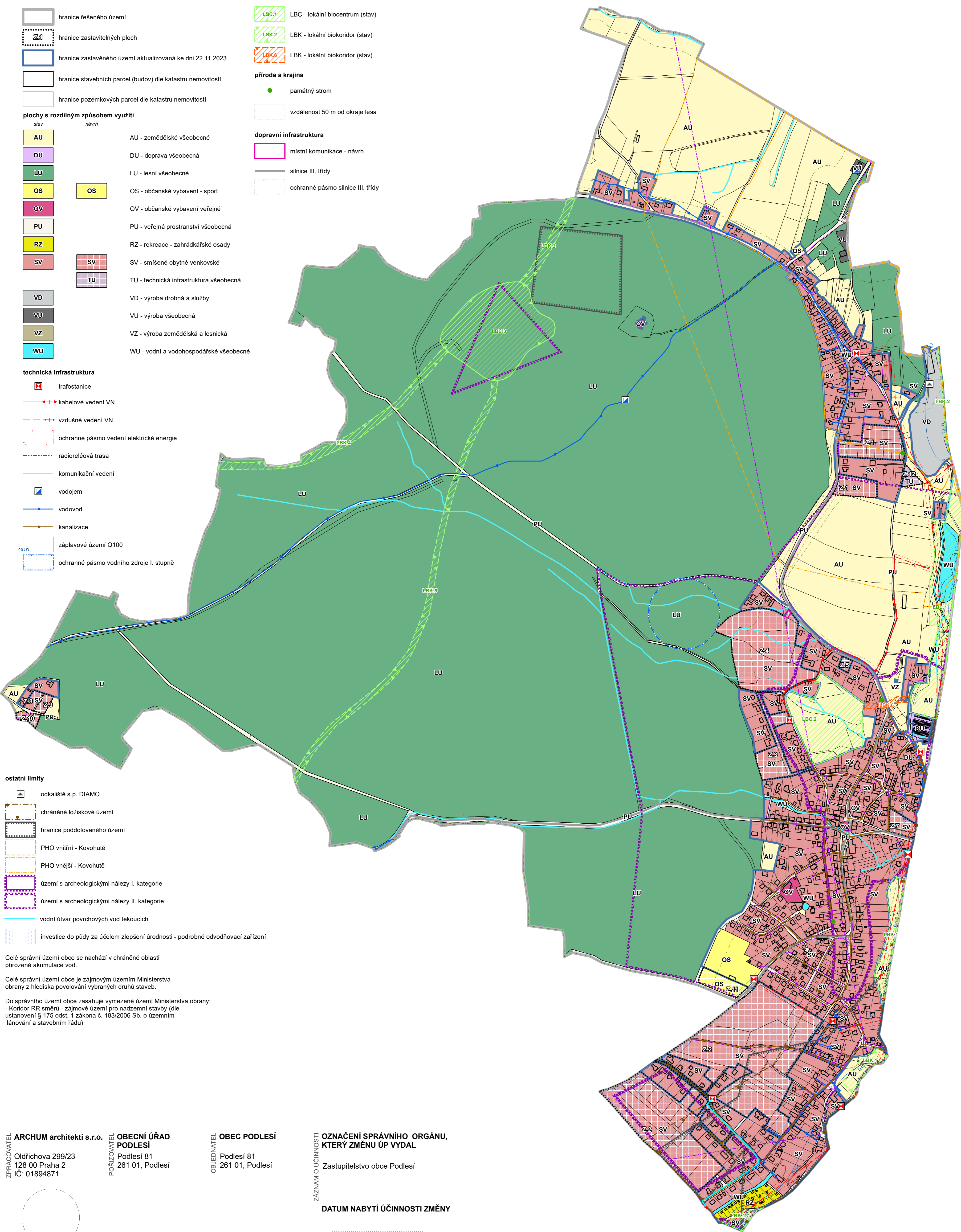
- LBC1 - lokální biocentrum (stav)
- LBK2 - lokální biokoridor (stav)
- LBK3 - lokální biokoridor (stav)

příroda a krajina

- památný strom
- vzdálenost 50 m od okraje lesa

dopravní infrastruktura

- místní komunikace - návrh
- silnice III. třídy
- ochranné pásmo silnice III. třídy



ostatní limity

- odkaliště s.p. DIAMO
- chráněné ložiskové území
- hranice poddolovaného území
- PHO vnitřní - Kovohutě
- PHO vnější - Kovohutě
- území s archeologickými nálezy I. kategorie
- území s archeologickými nálezy II. kategorie
- vodní útvar povrchových vod tekoucích
- investice do půdy za účelem zlepšení úrodnosti - podrobné odvodňovací zařízení

Celé správní území obce se nachází v chráněné oblasti přirozené akumulace vod.

Celé správní území obce je zájmovým územím Ministerstva obrany z hlediska povolování vybraných druhů staveb.

Do správního území obce zasahuje vymezené území Ministerstva obrany:
- Koridor RR směru - zájmové území pro nadzemní stavby (dle ustanovení § 175 odst. 1 zákona č. 183/2006 Sb. o územním plánování a stavebním řádu)

ZPRACOVATEL
ARCHUM architekti s.r.o.
Oldřichova 299/23
128 00 Praha 2
IČ: 01894871

PORÍZOVATEL
**OBEČNÍ ÚŘAD
PODLEŠÍ**
Podleší 81
261 01, Podleší

OBJEDNATEL
OBEČ PODLEŠÍ
Podleší 81
261 01, Podleší

ZÁZNAM O ÚČINNOSTI
**OZNAČENÍ SPRÁVNÍHO ORGÁNU,
KTERÝ ZMĚNU ÚP VYDAL**

Zastupitelstvo obce Podleší

DATUM NABYTÍ ÚČINNOSTI ZMĚNY

**OPRÁVNĚNÁ ÚŘEDNÍ OSOBA
PORÍZOVATELE (razítko, podpis)**

ZODPOVĚDNÝ PROJEKTANT
Ing. arch. Šimon Vojtk, Ph.D.
ČKA 3827

OSOBA SPLŇJÍCÍ
KVALIFIKAČNÍ POŽADAVKY
Ing. arch. Barbora Havlíčková
ČKA 3827

URČENÝ ZASTUPITEL
Marcela Dušková
starostka obce

ZMĚNA Č. 2 ÚZEMNÍHO PLÁNU PODLEŠÍ
KOORDINAČNÍ VÝKRES
NÁVRH PRO VEŘEJNÉ PROJEDNÁNÍ dle § 55b SZ

Č. VÝKRESU	5
DATA	leden 2024
MĚŘITVO	1 : 5 000
SOUBŘADNICE	S-JTSK
FORMÁT	A1

Marcela Dušková
starostka obce